



Dossier Spécial : Les 5 Paramètres qui Sécurisent l'Avenir du Professionnel de Santé Libéral.

Un rapport d'audit exclusif pour transformer votre contrat
de prévoyance en un bouclier sur mesure.



Le paradoxe du libéral face aux aléas de la vie

Dévouement, expertise,
et autonomie totale.

Chute à vélo

Accident de ski

Déchirure musculaire
en running

**Arrêt de travail inattendu
= Chute immédiate des revenus.**

La prévoyance n'est pas une simple ligne budgétaire.
C'est un **bouclier essentiel** garantissant la **pérennité**
de votre activité et la protection de votre famille.

Le tableau de bord de votre protection financière



Un bouclier mal ajusté est une illusion de sécurité. La maîtrise de ces 5 curseurs change radicalement l'efficacité de votre couverture.

Le Pilier N°1 : Calibrer l'Indemnité Journalière (ITT)

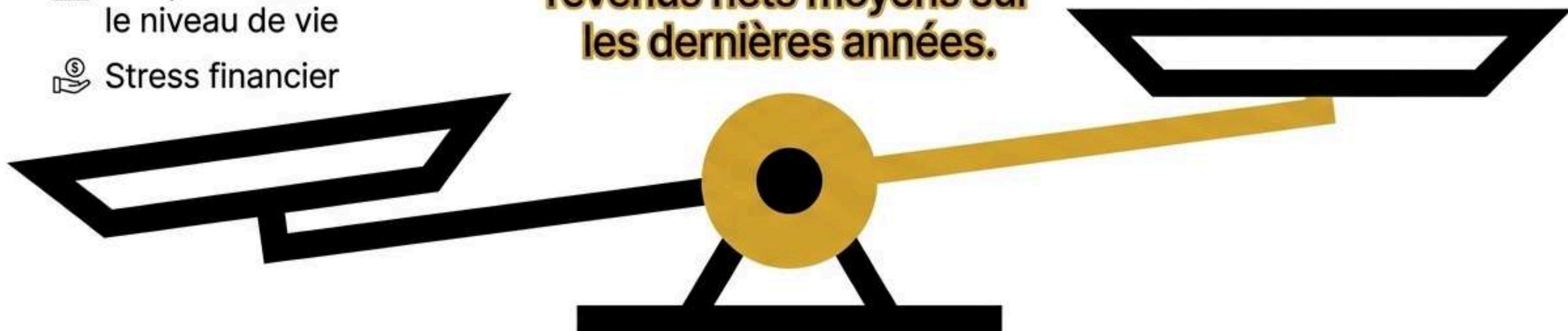
Le Danger de la Sous-évaluation

- 💰 Indemnité trop faible
- 📉 Incapacité à maintenir le niveau de vie
- 💰 Stress financier

Le juste milieu :
Évaluation précise des
revenus nets moyens sur
les dernières années.

Le Piège de la Surévaluation

- ① Indemnité irréaliste
- 💰 Cotisations inutilement gonflées



L'objectif n'est pas la couverture minimale, mais **l'absence de stress financier.**
 Vos revenus s'arrêtent, vos charges personnelles continuent.

Le Pilier N°2 : L'Arbitrage Temps-Argent des Franchises

Maladie

Le plus long (Options : 7, 15, 30, 60, ou 90 jours).

Accident

Immédiat, car imprévisible (0 jour).

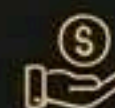
Hospitalisation

Prise en charge rapide (0 à 3 jours).

Le Choix Stratégique



Épargne de précaution forte = Franchises longues (ex: 30 jours)
= Baisse significative des cotisations.



Trésorerie limitée = Franchises courtes
= Sécurité financière rapide, prime plus élevée.

Le Pilier N°3 : Le Piège Mortel du Barème d'Invalidité



Le Piège : Barème Fonctionnel

Évalue l'atteinte physique globale, sans lien avec le métier.

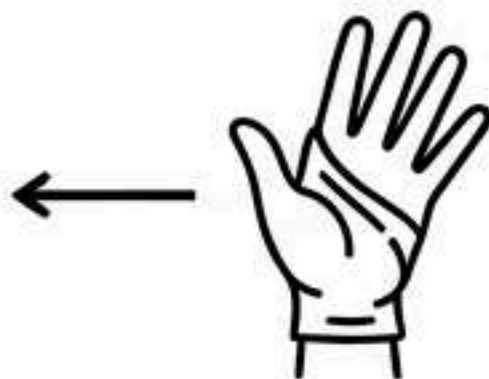
Résultat : Protection insuffisante.

La Sécurité : Barème Professionnel

Évalue l'impact direct sur votre capacité à exercer votre spécialité.

Résultat : Rente adaptée à la réalité.

Impact Fonctionnel : Faible
(Invalidité générale mineure)



Scénario : Perte partielle de l'usage de la main pour un chirurgien.

Impact Professionnel : 100%
(Incapacité totale d'opérer, fin de carrière).

Le Pilier N°4 : La Règle d'Or des 3 Ans pour vos Revenus

Le Plafond de Verre

zoom
ASSURANCE

L'indemnisation ne dépassera JAMAIS vos revenus réels prouvés.
Surévaluer vos revenus n'apporte aucun bénéfice, cela augmente vos cotisations sans justification.

L'évolution prévisionnelle
(ex: impact des réformes)

+
-

Les charges déductibles

-

Moyenne des BNC
(Bénéfices Non Commerciaux)
des 3 dernières années

Le Pilier N°5 : L'Iceberg Financier des Charges Fixes

Partie Émergée (Visible) :
La perte de vos revenus personnels nets.

Partie Émergée (Visible) :
La perte de vos revenus personnels nets.

Le Cabinet Fantôme : L'activité s'arrête, mais les factures tombent.

Locaux : Loyers, charges, entretien.

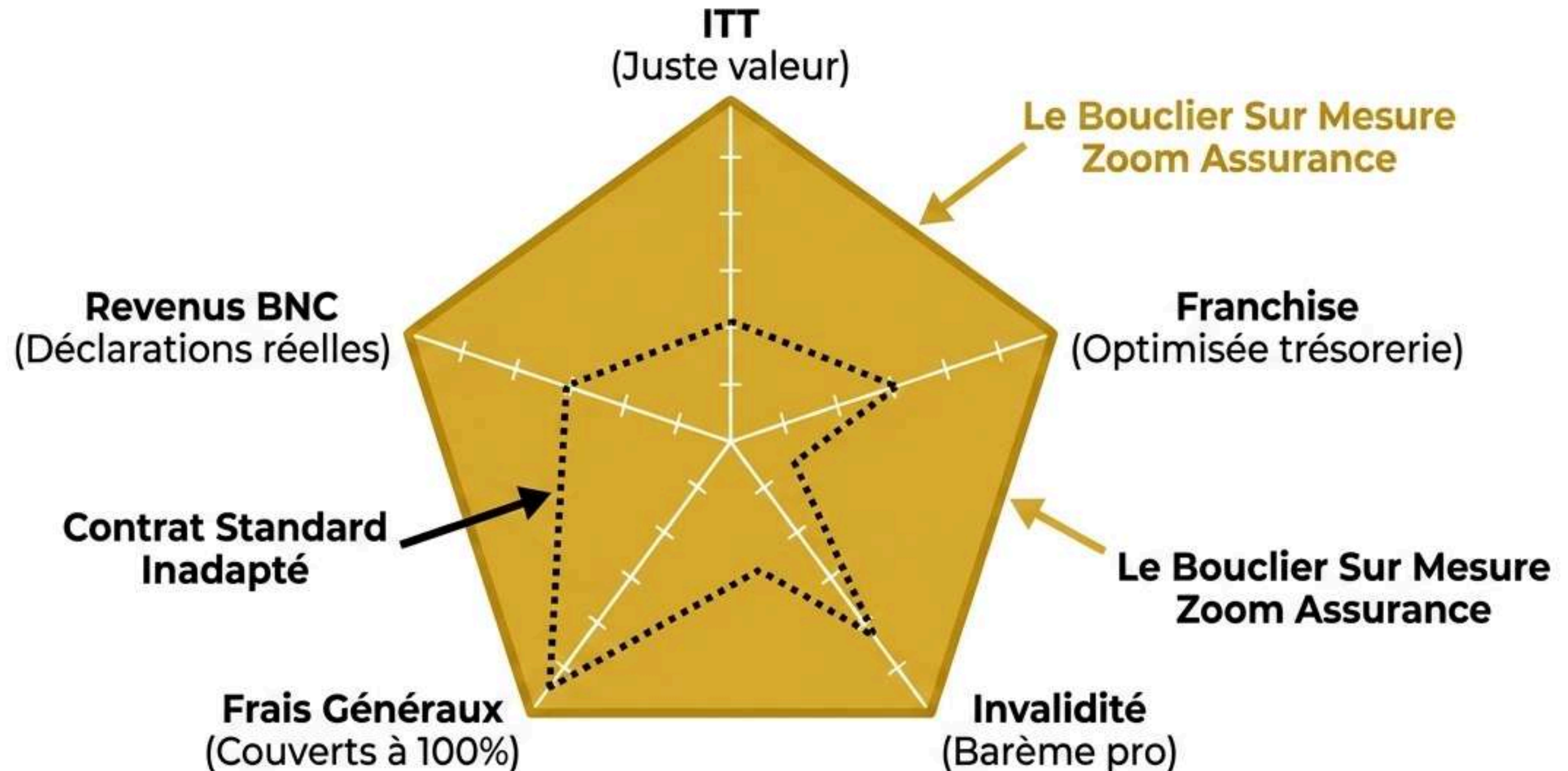
Personnel : Salaires des secrétaires, assistants.

Financement : Remboursement de prêts professionnels et matériel.

Fonctionnement & Assurances : Logiciels, énergie, RCP obligatoire.



L'Architecture d'un Bouclier Parfaitement Calibré



L'absence d'un seul de ces éléments fait s'effondrer l'ensemble de votre protection.
Il n'existe pas de taille unique.



Votre mission est de soigner. La nôtre est de vous protéger.

La prévoyance n'est pas une contrainte,
c'est l'investissement stratégique ultime
pour la pérennité de votre carrière libérale.

Demandez votre étude personnalisée.

Obtenez un audit rigoureux de vos revenus, charges et objectifs avec les experts indépendants de Zoom Assurance pour concevoir votre bouclier sur mesure.